

Xiaomi TruClean W10 Pro Wet Dry Vacuum Brush

Návod na výměnu



Výměna válečkového kartáče

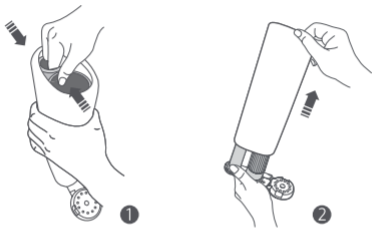
Před použitím si pečlivě přečtete tuto příručku a uschovejte si ji pro budoucí použití.

1. Stiskněte obě tlačítka pro uvolnění krytu válečkového kartáče a kryt sundejte. Poté otočte pojistkou válečkového kartáče proti směru hodinových ručiček, dokud se neodemkne, a vytáhněte válečkový kartáč směrem ven.



Poznámka: Vyobrazení výrobku, příslušenství a uživatelského rozhraní v uživatelské příručce slouží pouze pro referenční účely. Skutečný výrobek a funkce se mohou lišit v důsledku vylepšení výrobku.

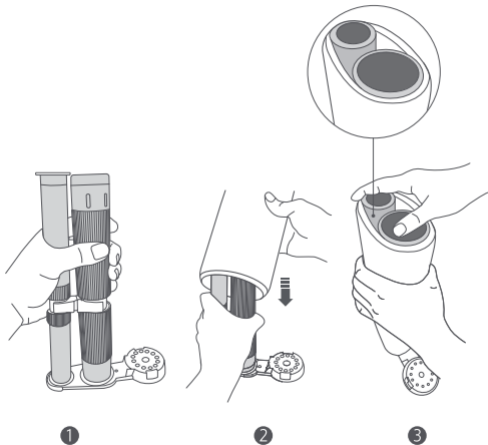
2. Uchopte horní část válečkového kartáče tak, jak je znázorněno na obrázku, a vyjměte starý kartáč směrem ven.



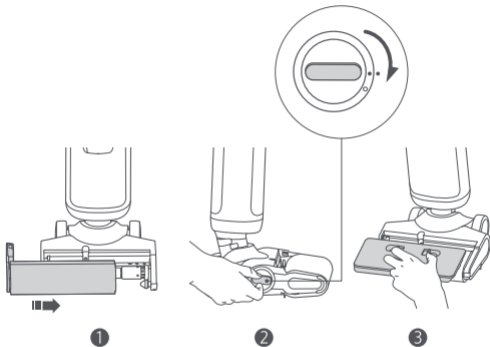
3. Vyjměte vnitřní držák uvnitř nového kartáče.



4. Držák válečkového kartáče uchopte za horní část, vložte jej do nového kartáče a zatlačte jej na své místo.



5. Nasadte válečkový kartáč na podlahový kartáč a otočte pojistkou válečkového kartáče do zajištěné polohy. Poté nasadte zpět kryt válečkového kartáče.



Specifikace

Název: Xiaomi Truclean W10 Pro Wet Dry Vacuum Brush Model: B302GL-GSB

Čistá hmotnost: 95 g

Rozměry položky: 75 x 75 x 228 mm

Vyrobeno pro: Xiaomi Communications Co., Ltd.

Výrobce: Beijing Shunzao Technology Co., Ltd.
(společnost Mi Ecosystem)

Adresa: 101, 1st floor, Building1, No.16, Anningzhuang East Road, Haidian District,
Beijing, China

Více informací naleznete na www.mi.com

Verze uživatelské příručky: V1.0

Dovozce:

Beryko s.r.o.

Pod Vinicemi 931/2, 301 00

Plzeň www.beryko.cz

